



MAN INDUSTRIAS TEIXIDO, S.L.
INGENIERÍA CONSTRUCTORA INDUSTRIAL
SISTEMAS INDUSTRIALES DE SEGURIDAD INTEGRAL
AUTOMATISMOS Y MANUTENCIÓN ERGONÓMICA
Puigmal, 44 (17487) EMPURIABRAVA (Girona)
Tel +34 972 452 192 · Fax +34 972 450 609
info@manindustrias.com - www.maindustrias.com
GRUPO CERTIFICADO 9001 - NIF B17940016

LEADER



MEJORAR LOS PROCESOS PRODUCTIVOS Y LA SEGURIDAD EN EL TRABAJO
INGENIERÍA INNOVADORA Y FABRICACIÓN PROPIA
SOLUCIONES Y SISTEMAS TÉCNICOS EXPERTOS EN SEGURIDAD DEL TRABAJO
TODOS LOS SECTORES INDUSTRIALES SOBRE LOS 5 CONTINENTES

SOLUCIONES
LLAVES EN MANO

ALTA
QUALIDAD

SOLUTION
INNOVANTE

FILTROS desempolvadores
Saneamiento
Aspiraciones

5 mg/m³
concentración
residual

HENNLICH DISEÑA Y FABRICA FILTROS INDUSTRIALES PARA TODOS TIPOS DE APLICACIONES

Diseñamos y fabricamos filtros industriales para todas aplicaciones industriales: Filtro de techo de silo al sistema modular de alta tecnología, de capacidad ilimitadas

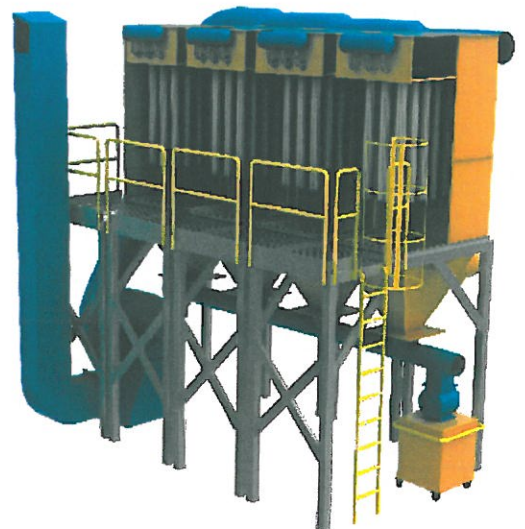
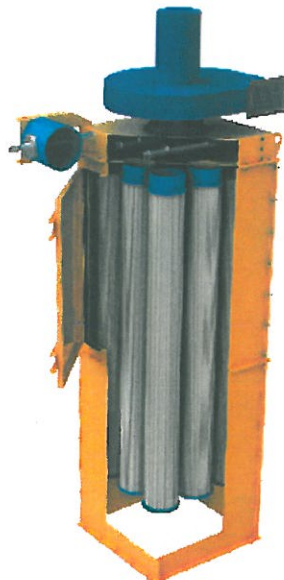
Aplicaciones:

- silo de almacenaje
- cintas transportadoras para tirar, y tolvas
- minas & canteras
- fabrica de papel
- construcciones civil
- carbón
- acererías
- vidrerías
- fundiciones
- molido
- alisamiento ect....

JET-PULS
systema
de
descolmataje
auto. w

Ventajas:

- concentración residual < 5 mg/m³
- sistema de descolmataje JET-PULS
- design compacto
- minimo mantenimiento





FILTROS AUTONOMOS

Todas utilizaciones granel y pulverulentos

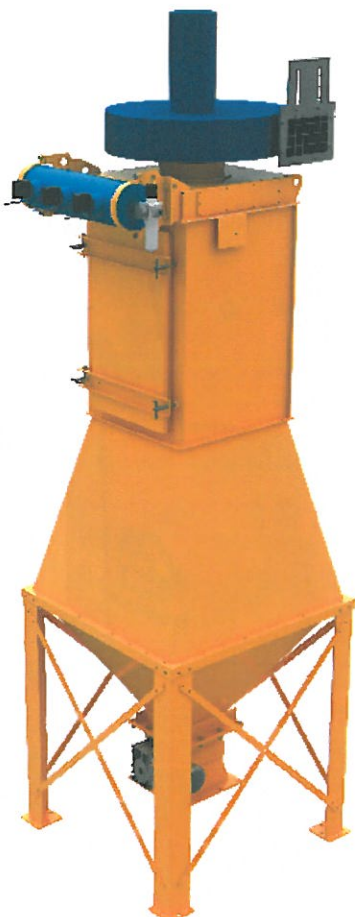
Aplicaciones tipos:

- cintas transportadoras y puntos de transferencias
- silos de almacenaje
- carga de tolvas y containers

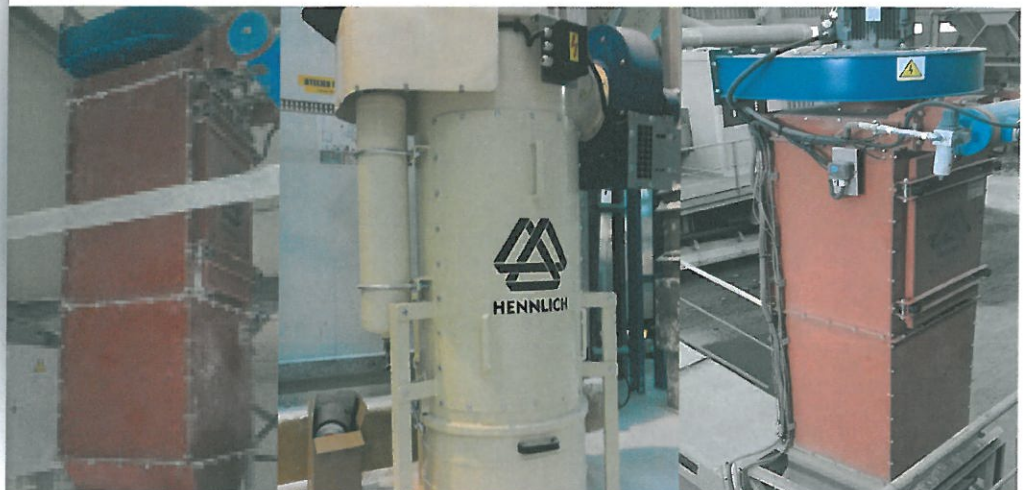
Desempolvo de puntos específicos y zonas inaccesibles

Constituido en forma de cajón con en parte superior el ventilador con su sistema de descolmataje automatico. En parte intermedia media-filtrantes(bolsas o cartuchos),y por fin la zona de recuperación o reciclado.

El aire comprimido es almacenado en un deposito para el sistema de descolmataje automatico JET-PULS.Los medio-filtrantes son accesibles mediante una puerta delantera de control



Tipo	P0600	P1200	P1500
Caudal (m³/h)	900 - 1400	1500 - 2600	2 700 – 4 000
Superficie (m²)	16,0	31,0	36,0
Ventilador (kW)	1,5 - 2,2	2,2 - 3,0	3,0 – 5,5
Temperatura (°C)	+80 (altas temperaturas sobre demanda)		
	9 x cartuchos-bolsas Polyester / PTFE		
Accesorios	ATEX y /o alimentario		



FILTROS DE TECHOS DE SILOS

Nuestros filtros de techos de silos diseñados para el polvo.

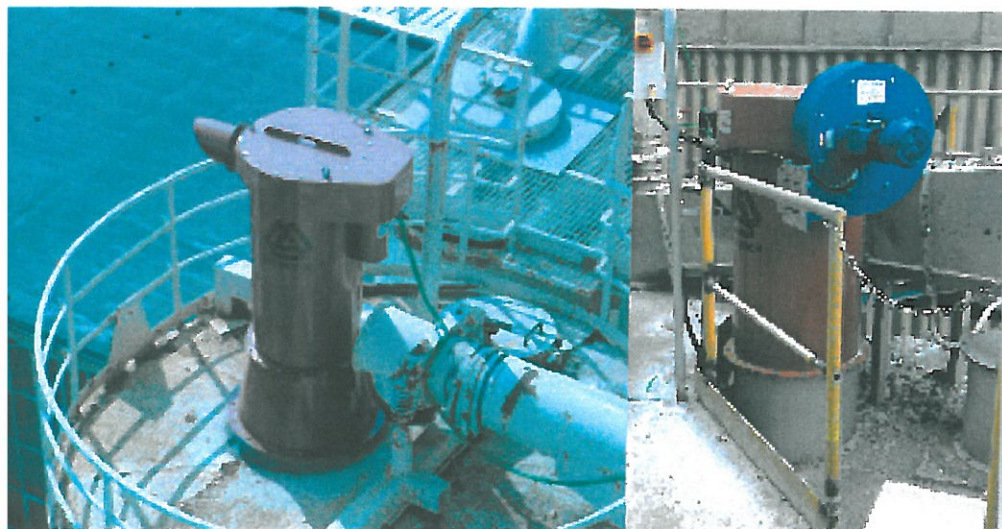
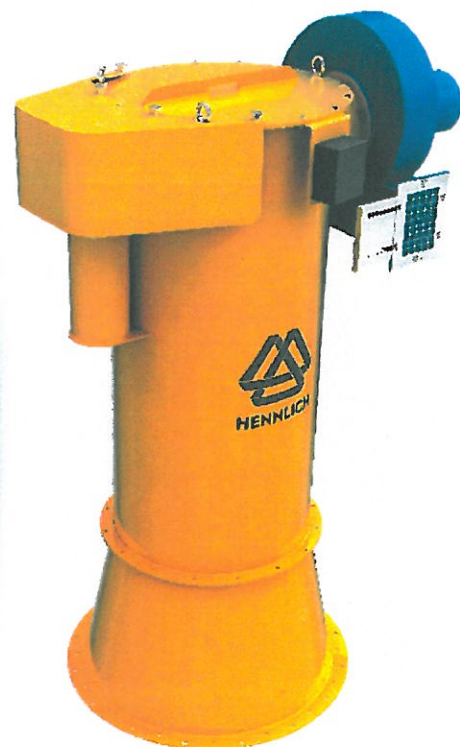
Fabricamos para despolvo y saneamiento de los silos de almacenaje, tolvas a granel y pulverulentos (cemento, granulados, cal, ceniza, Clinker, productos alimentarios) ect.....

Design de los filtros de techo constituidos de un cilindro en acero de resistencia altas presiones, equipados de medio-filtrante y ventilador o no segun filtro dinamico o statico.

El media-filtrante es automáticamente limpiado y descolmatado por nuestro sistema Patentado JET-PULS.

En el caso de filtro tipo estatico es decir sin ventilador de achicamientos, la sobre-presion de llenado se sale por el media-filtrante como una valvula de seguridad.

Tipo	N1000	N1500
Caudal (m³/h)	1 000	1 800
Superficia (m²)	15	25
Diametro cuerpo (mm)	600	600
Temperatura admisible (°C)	+80 (mas alta sobre demanda)	
Media-filtrante	1 x crtucho polyester / PTFE	
Accesorios	1.5 kW ventilador	2.2 kW ventilador
	ATEX y/o alimentario	



FILTROS MODULARES

Filtros industriales compuestos de una gama completa de diferentes modelos, para aplicaciones de centralización o grandes capacidades.

Numeros ilimitados de modulos ,calculados segun aplicaciones determinando el volumen del filtro.

Constituido en forma de cajón con enlace al ventilador y su sistema de decolmataje automatico. La recuperación o reciclado se efectua en parte baja en una tolva, transportador ,por arrastre o alveolar.

Filtración
centralizada
todos tipos de
industrias y
aplicaciones



Reciclado y achicar

Mando de la totalidad de parámetros y captadores de función del filtro por cofre de mandos. Entrada de l'aire sucio se hace en parte baja ,y entrada aire limpio en parte alta.

MODELOS Y TIPOS*

Tipo	Caudal (m ³ /h)		Superficie (m ²)	Medias (cdas)	Potencia (kW)
	nominal	maximal			
Caudal (m ³ /h)	nominal	maximal			
Superficie (m ²)	5 000	6 000	71	18	7,5-11,0
Medias filtrantes	10 000	13 000	160	24	15,0-18,5
Ventilador (kW)	15 000	20 000	240	36	22,0-37,0
M2000-2-48	20 000	26 000	320	48	22,0-45,0
M2000-3-72	30 000	36 000	480	72	30,0-45,0
M2000-4-96	40 000	50 000	640	96	45,0-75,0

* OTRAS DIMENSIONES SOBRE DEMANDA

CENTRAL DE LIMPIEZA

4 000 m³/h
caudal

Nuestros filtros se utilizan también para aspiración y limpieza centralizada. Limpiar los puntos de transportadores y transferencia.

- zonas de retenciones
- salas y pasillos
- despolvo puntos específicos y zonas inaccesibles

Constituidos en forma de cajón con ventilador alta y muy alta depresión con su sistema de decolmataje automático. En parte intermedia los media-filtrantes son accesibles (bolsas, cartuchos), y por fin la zona de recuperación reciclado.

El aire comprimido es almacenado en un depósito para el sistema de decolmataje automático JET-PULS. Los media-filtrantes son accesibles por una puerta delantera de control.



Tipo	SERIE N	SERIE P	SERIE M
Caudal (m ³ /h)	900 - 1900	1900 - 5000	5000 et +
Superficie (m ²)	-15,0	45,0	45 et +
Ventilador (kW)	1,5 - 2,2	2,2 - 5,5	5,5 et +
Temperatura (°C)	+80 (y mas sobre demanda)		
	cartuchos-bolsas Polyester / PTFE		
Accesorios	ATEX y o alimentario		







**Instalaciones en los 5
continentes!
Todo tipo de industrias**



Con mas de 500 empleados desde 25 años nuestro grupo es su PARTNER para solucionar todos sus procesos industriales de carga .

A su demanda nuestros catalogos de fabricación :

Filtros ,Compactadores,Prensas,Manipuladores ,Barreras esclusas de seguridad Pasarelas rebatibles para acceso cisternas, Apiladores ,Volteadores,Calzos , Robotica y toda Serralleria industrial



HENNLICH sarl - MAN INDUSTRIAS TEIXIDO SL
MAN INDUSTRIAS TEIXIDO S.L.
44 Puigmal 17487 Empuriabrava (Girona)
tel.: (0034) 972 452 192, fax: (0034) 972 450 60
e-mail: info@manindustrias.com
www.manindustrias.com
www.hennlich.fr